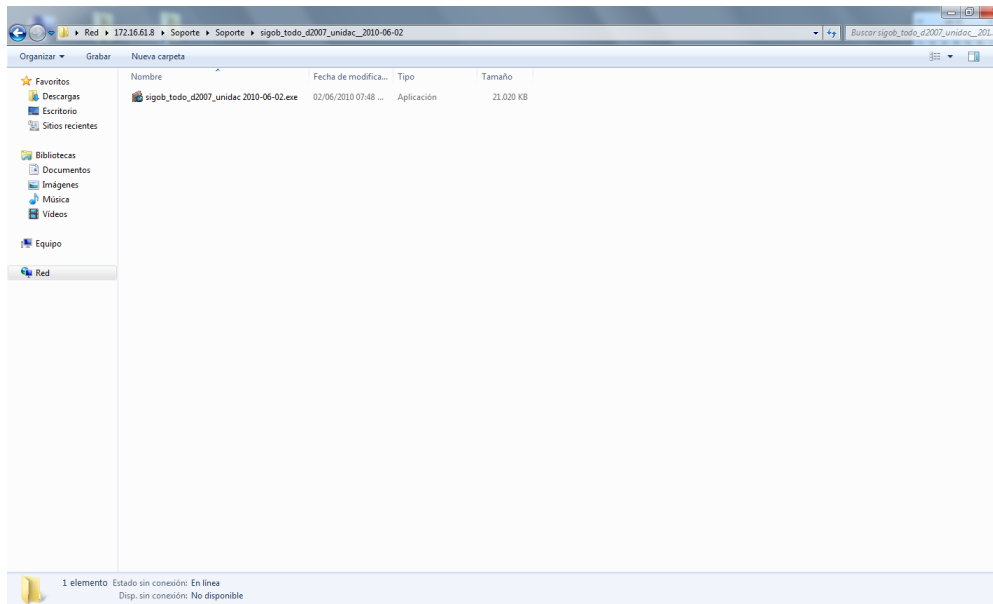


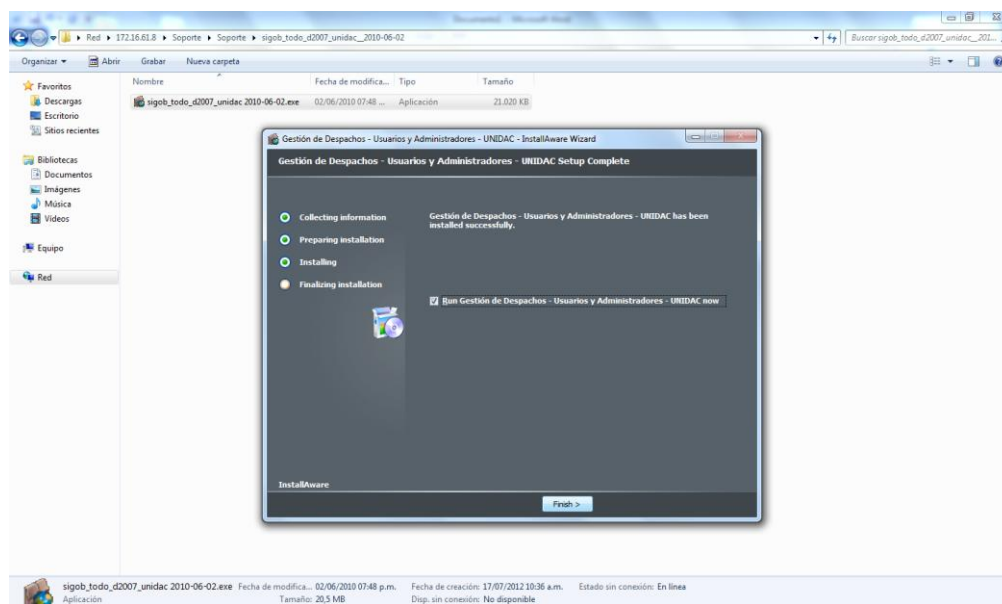


INSTALACIÓN SIGOB

1. Ir a la capeta compartida de soporte y ejecutar el archivo de instalación
 - a. \\172.16.61.8\Soporte\Soporte\sigob_todo_d2007_unidac__2010-06-02



2. Instalar todo por defecto (no modificar nada), al finalizar damos clic en “Finish”





3. Aparece la pantalla de configuración del servidor SQL la cual debe quedar así, después de configurarla damos clic en “Aceptar”.

Datos del Servidor SQL Remoto

Parámetros de Conexión

Dirección IP o Hostname: edda

Motor Base de Datos: MS SQL server

Puerto: 1433

Base de Datos: Sigob

Directorio Temporal: C:\DESPACHOS\PUENTE

Directorio Ejecutables: C:\DESPACHOS

Fuente para Reportes: Arial

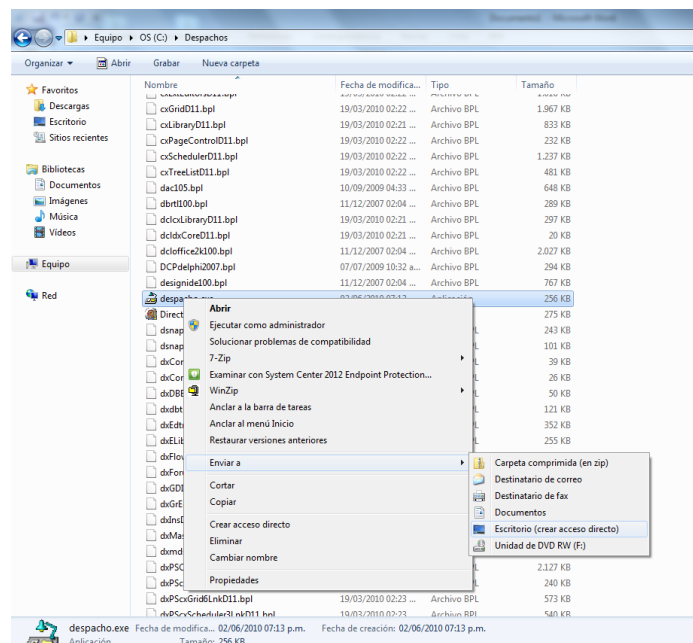
Nombre de Conexión: DATABASE

Asignar esta conexión como actualizable

Servidor de actualización:

Aceptar Salir

4. Vamos a la carpeta de instalación y buscamos el archivo “despachos.exe” y le creamos un acceso directo en el escritorio. (clic derecho, enviar a, escritorio)





5. Una vez creado el acceso directo en el escritorio nos dirigimos a él y damos doble clic, debe aparecernos esta ventana de login.

Ingrese su nombre de usuario y su contraseña de ingreso al sistema

Usuario

Contraseña:

Aceptar Cancelar

6. En este campo el usuario debe llenar los campos de Usuario y Contraseña para ingresar al sistema.